

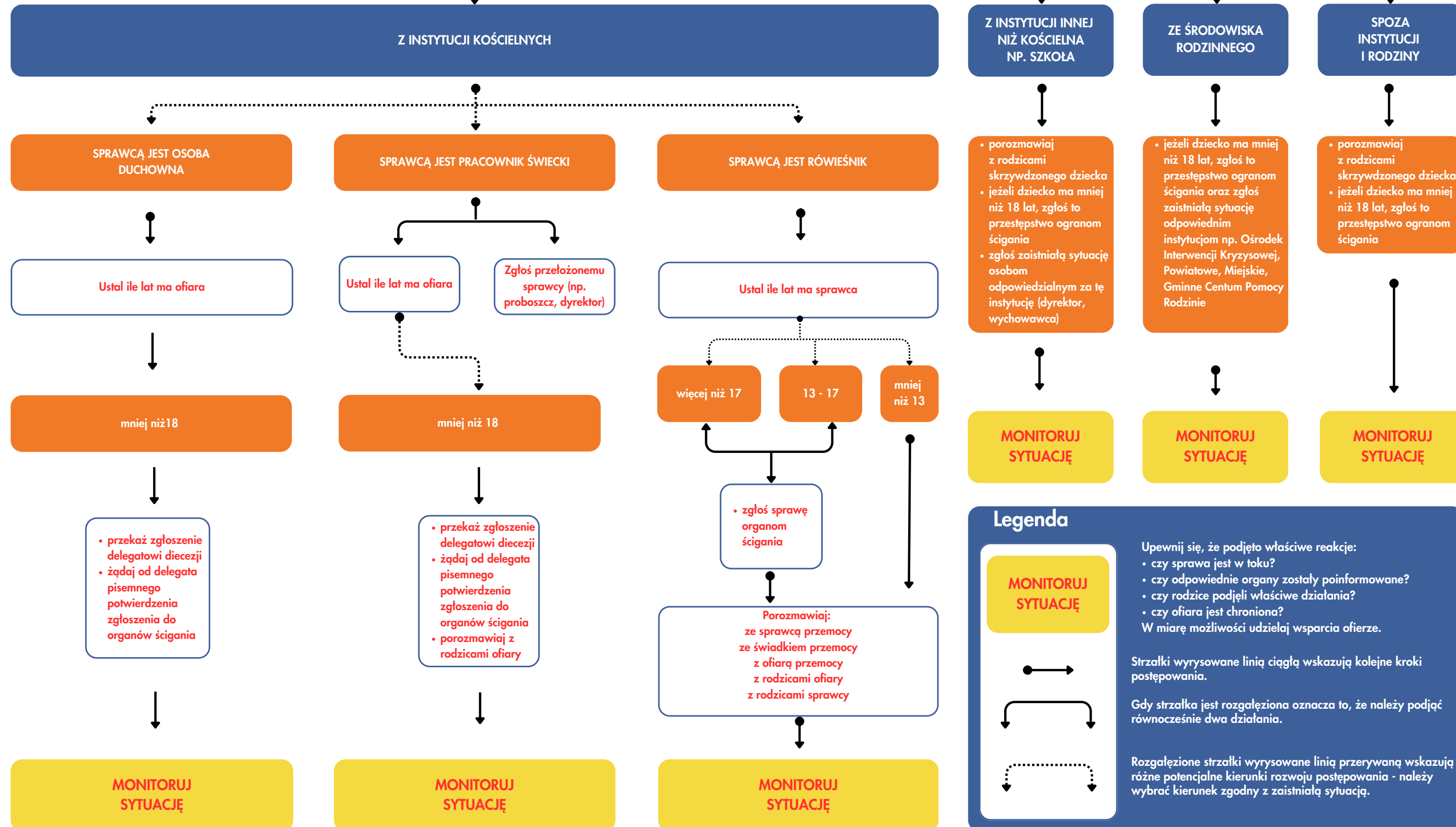


Otrzymałeś informację o przemyśle wobec małego (do 18 r.ż.)
Jak należy postąpić?

- spisz notatkę z tego, czego się dowiedziałeś
- udziel pomocy, jeżeli jest konieczna (np. medycznej)

• ustal z jakiego środowiska pochodzi sprawca

Schemat postępowania
w przypadku pozyskania informacji
o przemyśle wobec osoby małej



Legenda

MONITORUJ SYTUACJĘ

Upewnij się, że podjęto właściwe reakcje:

- czy sprawa jest w toku?
- czy odpowiednie organy zostały poinformowane?
- czy rodzice podjęli właściwe działania?
- czy ofiara jest chroniona?

W miarę możliwości udzielaj wsparcia ofierze.

Strzałki wyrysowane linią ciągłą wskazują kolejne kroki postępowania.

Gdy strzałka jest rozgałęziona oznacza to, że należy podjąć równocześnie dwa działania.

Rozgałęzione strzałki wyrysowane linią przerywaną wskazują różne potencjalne kierunki rozwoju postępowania - należy wybrać kierunek zgodny z zaistniałą sytuacją.